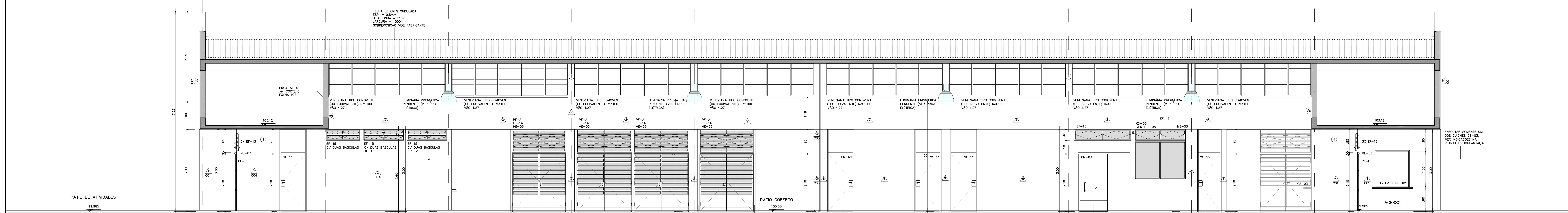
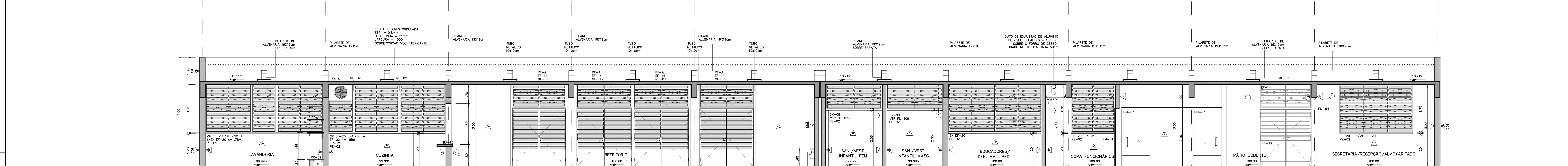


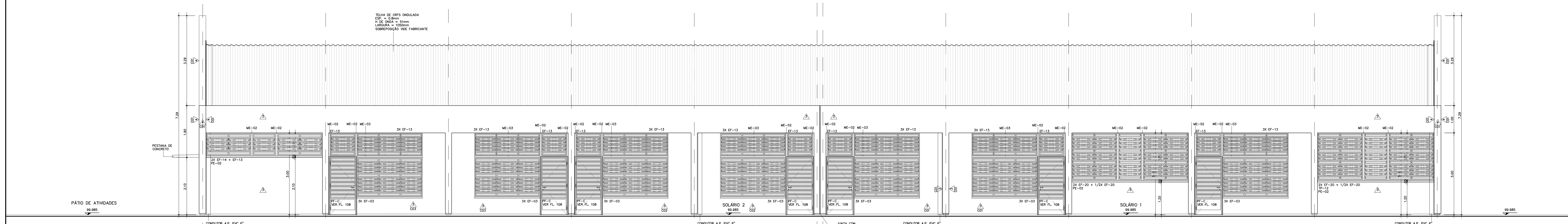
CORTE E



CORTE G



CORTE H



ELEVÇÃO 03

**ESPECIFICAÇÃO COMPLEMENTAR DE CORES:**

01: AS PAREDES DE FRONTAL DO COMERTENSO, JANTAS E COBERTURAS: COR BRANCA.  
 02: TODOS OS CANALIZOS EXTERIORES: COR GRÁFITE.  
 03: CANALIZOS INTERNOS REPERTEDES AS FACES DAS SALAS DE AULA E DO LACTÁRIO: COR BRANCA.  
 04: BATERIAS METÁLICAS DAS PORTAS DAS SALAS DE AULA E DO LACTÁRIO: COR BRANCA.  
 05: PORTAS DE MADEIRA DAS SALAS DE AULA: COR BRANCA.

06: PORTA DO LACTÁRIO: COR BRANCA.  
 07: CANALIZOS, BATERIAS E PORTAS INTERNAS REPERTEDES AOS DESEJOS AMBIENTES (FACES EXTERIAS DAS SALAS DE AULA): NAS MESMAS CORES DAS PAREDES EXTERNAS REPERTEDES - LACTÁRIO NO TORNEIRO DA COZINHA/LAVANDERIA, VERDE ESCURO NO CONJUNTO DOS SANITÁRIOS/DIRETORIA, AZUL PROFUNDO EM PARTE DA SECRETARIA, VER SEMAS ESPECIFICAÇÕES ANOTADAS NAS PLANTAS, CORES E MEMÓRIAS.

**TABELA DE ACABAMENTOS**

ITEM	DESCRIÇÃO
1	PISO VINÍLICO - TRANSITO PESADO 2mm - EM MANTA TORLONIAZ ENXA CLARO, DE SUPERFÍCIE HOMOGÊNEA
2	DEBANDA DA MARCA CAGARRANDE, LINHA TITAN, PISO 5, COR BRANCO, FORMATO 43x43cm, JANTA ENXA CLARO (EQUIVALENTE)
3	CIMENTADO DESEMPENHADO

MODIFICAÇÕES	APPROVAÇÃO	DATA	APPROVAÇÃO	DATA	OBSERVAÇÕES	DESENHOS DE REFERÊNCIA	N.	APPROVAÇÃO	DATA
1									
2									
3									
4									
5									
6									
7									
8									
9									

PREFEITURA DO MUNICÍPIO DE JAHU			
ESCOLA - NOME/LOCAL:	AVENIDA LAURO FRASCETTI, D...ALTOS...DA CIDADE...JAHU, SP		
INTERVENÇÃO:	CRECHE + PRÉ-ESCOLA		
ETAPA/ÁREA TÉCNICA:	PROJETO EXECUTIVO DE ARQUITETURA	DATA:	03/2023
CONTEÚDO:	CORTES LONGITUDINAIS E, G e H	ESCALA:	1/50
DES PROJ.:	SECRETARIA DE HABITAÇÃO E PLANEJAMENTO URBANÍSTICO - SHPU	REVISÃO:	05/12 00